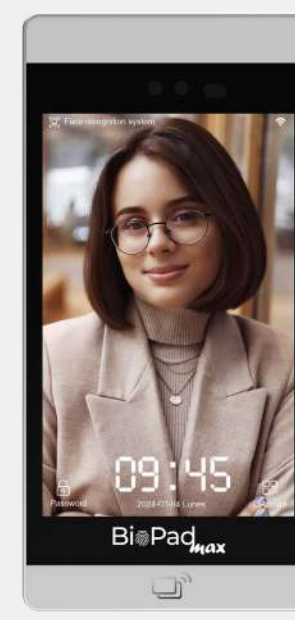




**Biopad LT Pro**



**Biopad LT**



**Biopad Max**



**Biopad Mini**

## Hardware

Procesador	ARM Cortex-A7@ 900 MHz Dual-Core	ARM Cortex-A7@ 900 MHz Dual-Core	ARM Cortex-A7@ 900 MHz Dual-Core	CPU@1.5GHz, Linux
Memoria	512MB RAM + 8GB ROM	512MB RAM + 8GB ROM	1GB RAM + 8GB ROM	256MB RAM + 8GB ROM
Almacenamiento interno	Usuarios 10,000	Usuarios 50,000	Rostro: 100,000 / Tarjeta: 100,000	Rostro: 1,000 / Tarjeta: 1,000
Cámara	IR, RGB dual-lens camera,	Cámara dual IR, RGB de 2MP, soporta WDR	Cámara dual IR, RGB de 2MP, soporta WDR	Cámara dual 100W
Luz led para compensación de imagen, con detección fotosensible	N/A	Soportado	Soportado	Soportado
Luz de relleno infrarroja	Soportado	N/A	N/A	N/A
Antena de RFID	Standard EM 125KHz & MIFARE 13.56MHz	MIFARE 13.56MHz	MIFARE 13.56MHz	Standard EM 125KHz & MIFARE 13.56MHz
Pantalla	Pantalla táctil TN 5 pulgadas; Resolución 480 x 854	Pantalla táctil LCD IPS 5 pulgadas; Resolución 480 x 854	Pantalla táctil LCD IPS 8 pulgadas; Resolución 800 x 1280	Pantalla táctil LCD IPS 2.8 pulgadas; Resolución 240 x 320
Indicador	Señalización Gráfica en Pantalla	Señalización Gráfica en Pantalla	Señalización Gráfica en Pantalla	Señalización Gráfica en Pantalla
Teclado	En pantalla. Teclado Alfanumérico y Numérico	En pantalla. Teclado Alfanumérico y Numérico	En pantalla. Teclado Alfanumérico y Numérico	En pantalla. Teclado Alfanumérico y Numérico
Sonido	Si	Si	Si	Si
Puertos de comunicación	TCP/IP, WIFI	TCP/IP, WIFI	TCP/IP, WIFI	WIFI
Relevador de acceso	Si: 1 Relay	Si: 1 Relay	Si: 1 Relay	Si: 1 Relay
Puertos I/O	2 Señales Sensor de Puerta y Señal de Petticion de Salida (REX)	2 Señales Sensor de Puerta y Señal de Petticion de Salida (REX)	2 Señales Sensor de Puerta y Señal de Petticion de Salida (REX)	1 Señal de Petticion de Salida (REX)
Wiegand	Wiegand Canal Entrada y Canal Salida	Wiegand Canal Salida	Wiegand Canal Salida	N/A
Seguro contra alteraciones (Tamper)	Tamper de Alarma	Tamper de Alarma	Tamper de Alarma	N/A
Dimensión ancho	84 mm	87.53 mm	133 mm	100 mm
Dimensión Largo	174 mm	190 mm	272.50 mm	120 mm
Dimensión Profundidad	18 mm	17 mm (sin soporte)	87 mm	27.4 mm
Temperatura de Operación	-10° a 60° c	-10° a 50° c	-10° a 50° c	-20° a 60° c
Humedad de Operación	10% a 90% no condensada.	10% a 90% no condensada.	10% a 90% no condensada.	10% a 90% no condensada.
Alimentación	12 Vdc / 2 Amp	12 Vdc / 2 Amp	12 Vdc / 2 Amp	5 Vdc / 2 Amp
Incluye fuente de poder	Si	Si	Si	Si

## Rostro

Distancia de reconocimiento rostro	0.3 - 2.0 m	0.3 - 2.0 m	0.3 - 2.0 m	0.3 - 2.0 m
Altura de reconocimiento	1.2 - 1.9 m	1.2 - 1.9 m	1.2 - 1.9 m ajustable por medio de la base de montaje	1.2 - 1.9 m
Velocidad de coincidencia	Menos 0.3s	Menos 1s	Menos 1s	Menos 1s
Detección de rostros en vivo	Algoritmo con tecnología de Inteligencia Artificial de detección Rostro vivo contra ataques de fotos, videos y máscaras 3D	Algoritmo con tecnología de Inteligencia Artificial de detección Rostro vivo contra ataques de fotos, videos y máscaras 3D	Algoritmo con tecnología de Inteligencia Artificial de detección Rostro vivo contra ataques de fotos, videos y máscaras 3D	Algoritmo con tecnología de Inteligencia Artificial de detección Rostro vivo contra ataques de fotos, videos y máscaras 3D
Detección de uso de cubrebocas	Si	Si	Si	Si

## Funcionalidad

Sistema operativo	Linux Kernel - Interno no accesible	Linux Kernel - Interno no accesible	Linux Kernel - Interno no accesible	Linux Kernel - Interno no accesible
Metodos de identificación	Rostro, Tarjeta, Tarjeta + Rostro Rostro, Huella, Tarjeta, Tarjeta + Rostro (modelo FP)	Rostro, Tarjeta, Tarjeta + Rostro	Rostro, Tarjeta, Tarjeta + Rostro	Rostro, Tarjeta, Tarjeta + Rostro
Capacidad de rostros	Rostro: 10,000 (1:1) / Rostro: 10,000 (1:N)	Rostro: 50,000 (1:1) / Rostro: 50,000 (1:N)	Rostro: 100,000 (1:1) / Rostro: 100,000 (1:N)	Rostro: 1,000 (1:1) / Rostro: 1,000 (1:N)
Capacidad de huellas	Huellas 3000 (Modelo FP expandible a 5,000)	N/A	N/A	N/A
Capacidad de tarjetas	Tarjetas 10,000	Tarjetas 50,000	Tarjetas 100,000	Tarjetas 1,000
Capacidad de logs de eventos	Eventos 100,000	Eventos 1,000,000	Eventos 1,000,000	Eventos 150,000
Capacidad de logs de imágenes	Si	Si	Si	Si
Protocolos de transmisión	Propietario	Propietario	Propietario	Propietario
Interfaz de red	Ethernet 10/100 WiFi	Ethernet 10/100 WiFi	Ethernet 10/100 WiFi	WiFi
Interfaz USB para descarga de eventos y usuarios	USB 2.0	USB 2.0	USB 2.0	USB 2.0
FRR (índice de identificación falsa)	99.99% de exactitud de reconocimiento (99.77% de tasa de reconocimiento bajo el 1% de la tasa de falsa aceptación; 99.27% de tasa de reconocimiento bajo el 0.1% de la tasa de falsa aceptación)1	99.99% de exactitud de reconocimiento (99.77% de tasa de reconocimiento bajo el 1% de la tasa de falsa aceptación; 99.27% de tasa de reconocimiento bajo el 0.1% de la tasa de falsa aceptación)1	99.99% de exactitud de reconocimiento (99.77% de tasa de reconocimiento bajo el 1% de la tasa de falsa aceptación; 99.27% de tasa de reconocimiento bajo el 0.1% de la tasa de falsa aceptación)1	99.99% de exactitud de reconocimiento (99.77% de tasa de reconocimiento bajo el 1% de la tasa de falsa aceptación; 99.27% de tasa de reconocimiento bajo el 0.1% de la tasa de falsa aceptación)1
Otros particulares, especifique	-- Control de asistencias y acceso -- Lectura de QR Code para validacion local o desde una URL -- Modo Push basado en call back -- Soporta Cloud	-- Control de asistencias -- Lectura de QR Code para validacion local -- Modo Push basado en call back -- Soporta Cloud	-- Control de asistencias -- Modo Push basado en call back -- Soporta Cloud	-- Control de asistencias -- Modo Push basado en call back -- Soporta Cloud

## Certificaciones

Grado de protección IP	IP65 contra Polvo y Agua	IP54	IP65 contra Polvo y Agua	IP54
Grado de protección IK	IK 04	N/A	N/A	N/A
Certificaciones	CE, FCC, RoHS	CE, FCC, RoHS	CE, FCC, RoHS	CE, FCC, RoHS

## SDK

SDK disponible	SDK basado en WEB API, REST / JSON	SDK basado en WEB API, REST / JSON	SDK basado en WEB API, REST / JSON	SDK basado en WEB API, REST / JSON
C/C++	Si	Si	Si	Si
.NET (VB, C#)	Si	Si	Si	Si
Java	Si	Si	Si	Si



marketing@siasa.com  
www.siasa.com



## TECNOLOGÍA CON CALIDAD Y SERVICIO

800.227.4272 / 800.527.4272 / 800.727.4272

### OFICINA PRINCIPAL

+52 (999) 930 2575  
Periférico Norte Km 30.5 SN  
Col. Santa Gertrudis Copó  
Mérida, Yucatán, 97300

+52 (999) 233.1473

### SIASA CDMX

+52 (55) 5264 2272  
Pisagua # 1115  
Col. Residencial Zacatenco,  
Gustavo A. Madero CDMX, 07369

+ 52 (55) 7333.4833