

Sistema Distribuido de Control de Acceso

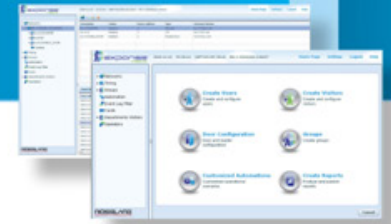


ROSSLARE
SECURITY PRODUCTS

Cree su propia tranquilidad.

- Alta capacidad, rápido y potente
- Arquitectura distribuida
- Altamente escalable - expandible para facilitar aplicaciones extremadamente grandes – **Confiabilidad de largo alcance**
- Gestión de sistema basado en navegador de Internet

ESCALABLE Y POTENTE

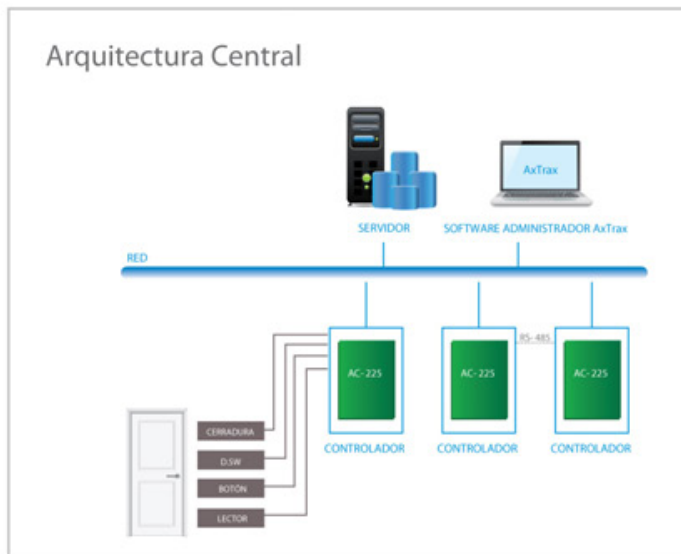


INNOVADOR ENFOQUE PARA CONTROL DE ACCESOS

La necesidad actual de sistemas de Control de Acceso de gran escala ha crecido para incluir más instalaciones comerciales, industriales y gubernamentales como aeropuertos, hospitales, edificios de oficinas y más. Los diseñadores de sistemas buscan una solución de seguridad que se adecue bien a sus necesidades y que al mismo tiempo tenga un precio razonable. Los sistemas tradicionales y centralizados no pueden resolver este conflicto, debido a la redundancia innecesaria, a menudo poseen capacidad limitada y son caros.

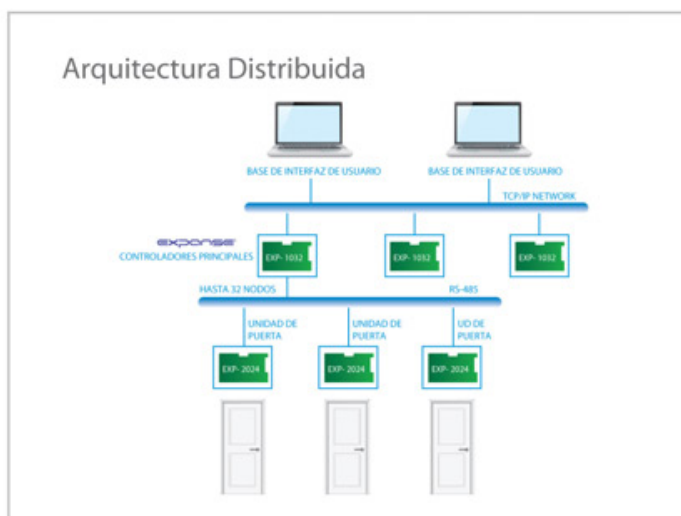
ExpansE es un nuevo e innovador sistema de control de acceso de red, diseñado para proporcionar una solución conveniente de seguridad a un precio competitivo.

SISTEMA DE ARQUITECTURA CENTRAL VS. SISTEMA DE ARQUITECTURA DISTRIBUIDA



Los sistemas de control de acceso utilizan típicamente múltiples controladores para evitar el riesgo de un punto único de falla con un controlador multi-puertas. Estos sistemas muchas veces duplican el hardware para cubrir grandes y costosas aplicaciones, ya que implica instalación complicada y costosa, además de la configuración, interconexión y cableado.

Además, puesto que se deben sincronizar múltiples controladores, el desempeño y la capacidad del sistema se encuentra limitada, sin considerar que la integración con sistemas de terceros es complicada.

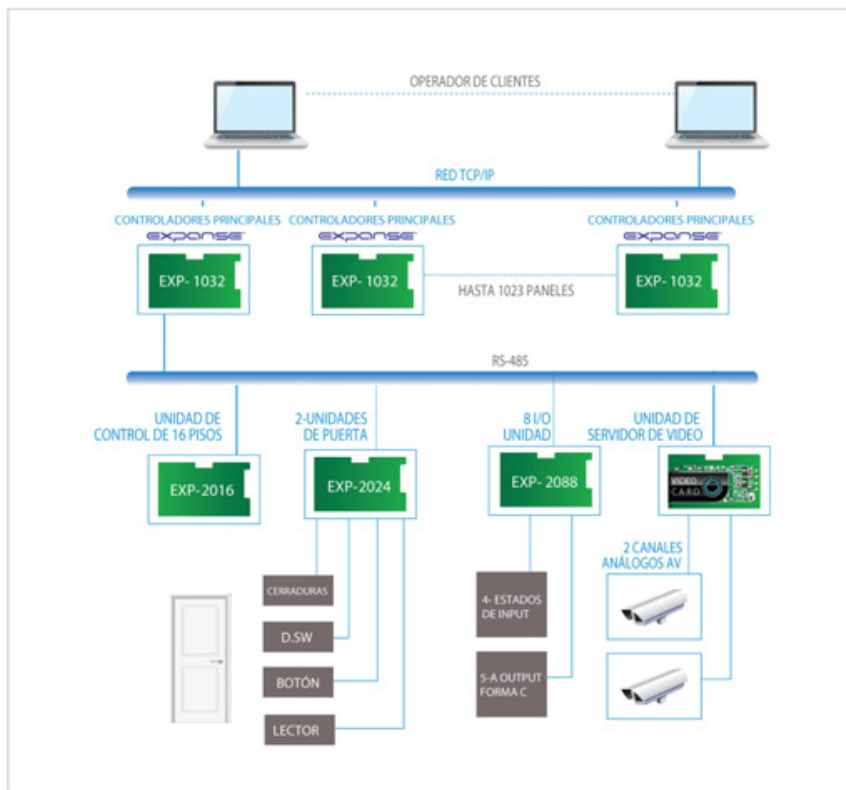


En un sistema distribuido, el controlador principal está separado físicamente de las unidades finales que manejan los elementos de puerta (lectores, cerraduras, botones de salida 'REX', interruptores y otras I/O) lo que reduce substancialmente el trabajo de cableado y simplifica el proceso de instalación. La arquitectura escalable permite al sistema expandirse de una sola a miles de puertas en múltiples sitios, sin redundancia innecesaria y se integra fácilmente con sistemas externos como grabadores de video (DVR), Alarmas de Intrusión y otros.

EXPANSE ES UN SISTEMA REVOLUCIONARIO PARA CONTROL DE ACCESO DISTRIBUIDO DISEÑADO PARA PROPORCIONAR UNA SOLUCION ECONOMICA Y DE ALTA CAPACIDAD PARA EMPRESAS MEDIANAS Y GRANDES

ALTA CAPACIDAD, ESCALABLE, RENTABLE

La plataforma distribuida, puesto que no está dedicada al control de puertas ni limitada a un número fijo de puertas, puede utilizarse para otras aplicaciones tales como seguridad, automatización y más. Dirigida a empresas, esta configuración ofrece varias ventajas, incluyendo significativamente mejores desempeño y capacidad, gracias a la reducción de la redundancia; mayor rentabilidad, mientras más puertas o interfaces estén conectadas al sistema; flexibilidad en la aplicación, no restringida por limitaciones físicas; el sistema admite varias aplicaciones en su diseño actual y permite el beneficio de implementar futuras adiciones, tales como unidades de puertas adicionales, interfaces de I/O, administración de seguridad y alarmas soporte nativo para interfaces de video y mucho más.

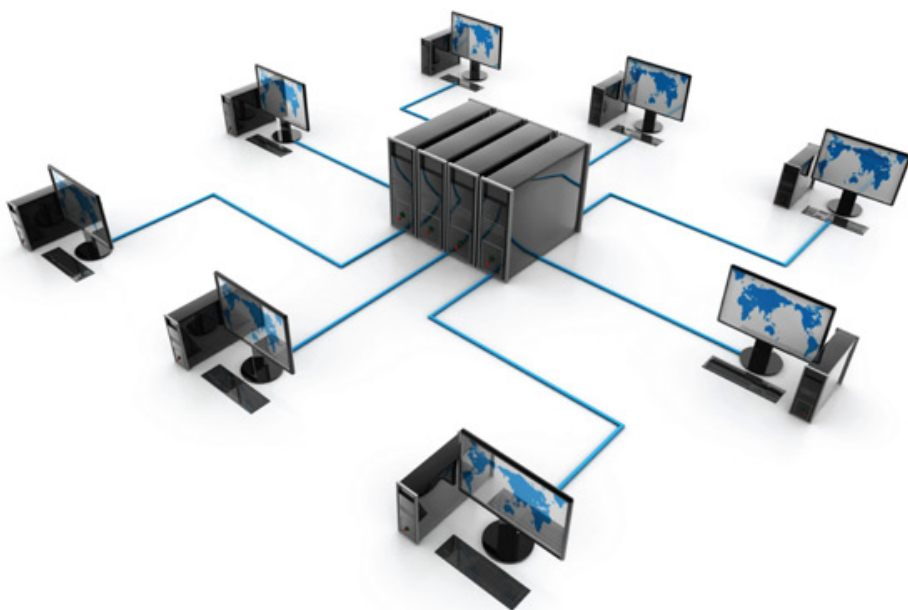


EXCLOUDS
BY ROSSLARE

**INTERFAZ DE USUARIO
BASADA EN NAVEGADOR
DE INTERNET**

Las capacidades incorporadas de aplicaciones Web y de interconexión de ExpansE proporcionan una configuración más rápida y fácil; no se requiere instalación de software ni la configuración de la computadora. Controle todas las opciones de configuración del sistema así como servicios adicionales, incluyendo monitoreo en tiempo real desde cualquier panel y computadora en la red.

La aplicación de servidor ExClouds complementa el sistema con capacidades avanzadas de generación de informes.



RAPIDO PARA INSTALAR, FÁCIL DE UTILIZAR



Fácil de Diseñar

La arquitectura flexible de ExpansE, las configuraciones, la variedad de opciones de control, junto con un motor inteligente de toma de decisiones y fácil de configurar, hace sencillo planear una gran variedad de opciones de despliegue. La arquitectura central del sistema - el controlador - puede ser duplicado e interconectarse muchas veces, manejando más de 100,000 lectores, 250,000 E/S (I/O) con 128.000 usuarios (por controlador). Estos paneles pueden estar interconectados en muchos sitios, incluyendo ubicaciones distribuidas. Cada controlador maneja unidades finales dedicadas a controlar directamente puertas y otros elementos de sistema y pueden duplicarse fácilmente en cualquier ubicación requerida.



Fácil de implementar

ExpansE ofrece variedad de opciones de implementación, incluyendo:

- Gabinetes con múltiples bandejas interconectados y alimentados previamente
- Unidades finales autónomas, interconectadas y alimentadas con capacidades de respaldo de potencia
- Una selección de soluciones de respaldo de alimentación y batería

Fácil de Instalar



Para una instalación rápida y fácil, todos los componentes del sistema de ExpansE se conectan y están listos para usar manejando opciones de comunicación como Ethernet y RS-485, con un cableado mínimo. No se requiere instalación de software ni configuración de la computadora.

La configuración del sistema es sencilla y puede realizarse en poco tiempo y sin necesidad de entrenamiento especializado.



Fácil de Operar

La interfaz web de ExpansE, amigable con el usuario, facilita la administración de control de acceso, video, y monitoreo de alarmas, desde cualquier panel o navegador de Internet, y no requiere operadores expertos.

Además, la arquitectura completa de cliente-servidor permite el uso de múltiples-clientes en niveles diferentes de usuario.

AVANZADA TECNOLOGÍA

A la vanguardia de la tecnología, el diseño moderno de sistema de ExpansE se basa en las más avanzadas tecnologías de procesamiento, comunicación, y potencia, incluyendo:

- Servidor Web incorporado para el entorno nativo interconectado de Internet
- Poderoso procesador basado en arquitectura ARM9 con sistema operativo Linux™ incorporado
- Conexión P2P entre todos los paneles interconectados
- Interfaz de usuario de aplicación web basada en la tecnología Flash
- 3 niveles de interconexión en red

PRINCIPALES COMPONENTES Y OPCIONES

Controlador interconectado ExpansE

EXP-1032



- Soporta 32 puertas/64 lectores, hasta 128 entradas y salidas y también hasta 128.000 usuarios por controlador
- Capacidad de registro de 100.000 eventos
- Puertos de comunicación Ethernet, RS-485 y puertos USB 2,0

Unidad de Control de Elevador de 16 Relevadores

EXP-2016



- 16 salidas de relevador Form-C, ideal para las aplicaciones de control de elevador
- Puertos de comunicación RS-485, Ethernet (modelos específicos)

Unidad de Puerta de Doble Lector

EXP-2024



- 2 Puertos de lector - Soporta Wiegand 26 bits y otros formatos estándar y no estándar
- 4 entradas de cuatro estados, 4 salidas de relevador Form-C y una salida de sirena
- Puertos de comunicación RS-485, Ethernet (modelos específicos)

Interface 8 I/O

EXP-2088



- 8 entradas de cuatro estados y 8 salidas 8 Form-C
- Puertos de comunicación RS-485, Ethernet (modelos específicos)

Variedad de opciones de gabinetes, alimentación e interconexiones



Gabinete de Bandejas de 9 Tableros

ME-00

Carcasa de metal para montar hasta nueve tableros (1 controlador y hasta 8 unidades secundarias), pre-interconectadas, con alimentación eléctrica y batería de respaldo*.



Gabinete de metal para un solo tablero, auto-alimentado

ME-01

Carcasa de metal, para unidades finales con batería de respaldo de 7Ah.*



Gabinete de plástico para un solo tablero, auto-alimentado

ME-12

Carcasa de plástico, compacta, para unidades finales con batería de respaldo de 7Ah.*



Gabinete compacto para un solo tablero, auto-alimentado

ME-14

Carcasa de plástico compacta para unidades finales

*No incluye baterías

Para obtener más información sobre el sistema, componentes adicionales y opciones, por favor, contacte a un distribuidor de sistemas Rosslare

ESPECIFICACIONES

CARACTERISTICAS PRINCIPALES

Capacidad de usuarios	Hasta 128.000 usuarios por controlador
Unidades finales por controlador	Hasta 32 unidades por controlador
Puertas	Hasta 32 lectores entradas/salidas puertas/64 por controlador
Entradas (Inputs)	Hasta 256 Entradas de cuatro estados por controlador
Salidas (Outputs)	Hasta 512 relevadores Form-C por controlador
Capacidad de registro de eventos	100,000 eventos por controlador
Métodos de comunicación	TCP/IP y/o RS-485 entre controladores y unidades finales
Zonas de tiempo	512 multi-segmentados
Días festivos	128 fechas
Capacidad de controlador	Hasta 2048 controladores con intercomunicación

ESPECIFICACIONES DE CONTROLADOR

Procesador	Micro controlador basado en ARM9
Reloj del procesador	240MHz
Ethernet	Conexión IEEE802.3 Ethernet 10/100 Base T RJ-45
Conexiones integradas	USB2.0, RS-485, Ethernet
Sistema operativo	Linux™ incorporado
Navegadores soportados	IE (versión 6.0 o superior), Firefox 3.0, Google Chrome, otros

UNIDADES FINALES

Unidad de Puerta de doble Lector EXP-2024	2 Lectores, 4 Entradas(inputs), 4 Salidas (Outputs) y conexión de sirena, conexión RS-485
Interfaz de 8 E/S (I/O) EXP-2088	8 Entradas de Cuatro-Estados y 8 Salidas Form-C, conexión RS-485
Unidad de Control de Elevador de 16 Relevadores EXP-2016	16 Relevadores Form-C, conexión RS-485 - puede utilizarse como control de elevador

ACERCA DE SEGURIDAD ROSSLARE

Rosslare Security Products (Productos de Seguridad de Rosslare), una división de Rosslare Enterprises Ltd. fabrica productos de seguridad de alta calidad en todo el mundo desde 1980. Las tres líneas principales de la compañía son: Control de Acceso, Detección de Intrusión y Control de Rondas, que junto con una creciente gama de productos, han transformado a Rosslare Security en un actor relevante en la seguridad. Rosslare cumple con los estándares más altos de servicio de atención al cliente y fabricación (ISO 9001:2008, ISO 14001:2004). La compañía cumple con la Directiva de la UE 2002/95/EC sobre la Restricción de Sustancias Peligrosas (RoHS).

ROSSLARE
SECURITY PRODUCTS



Tecnología con Calidad y Servicio®
www.siasa.com

☎ 01 800 227 4272 ☎ 01 800 527 4272 ☎ 01 800 727 4272
☎ México, D.F. [55] 5264 2272 ☎ Matriz. [999] 930 25 75

SIASA
Distribuidor Mayorista

marketing@siasa.com

Este documento ha sido traducido desde su versión original en Inglés. En caso de conflicto, la versión más actual en inglés del documento publicado en la página del fabricante prevalecerá como el documento rector. Información sujeta a cambios sin previo aviso.

5505-0004302-01
EXPS-121105E REV 1